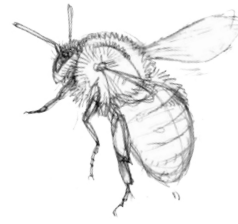




## Sammanfattning Handbok

### Inspiration till att skapa bra natur i täkter



Bergmaterialindustrins täkter innebär stora ingrepp i naturen, men det finns också höga naturvärden i täkter.

Anledningen är att täkterna skapar varierade miljöer med förutsättningar som är ovanliga i det omgivande landskapet. Mest uppmärksammade hittills är sand- och grustäkterna. Mindre känt är att även bergtäkter kan skapa bra förutsättningar för biologisk mångfald. Här finns exempelvis klippbranter som erbjuder livsrum för många lavar och mossor och bra häckningsplatser för olika fåglar. Potentialen för hög biologisk mångfald är alltså stor och det är dags att vi börjar ta tillvara den!

Många efterbehandlingsplaner fokuserar idag på att försöka återskapa det tidigare landskapet - ofta en relativt artfattig miljö med tät tall- eller granskog. Istället kan nya miljöer skapas genom att ta tillvara förutsättningar som skapats av verksamheten. Istället för att gödsla och plantera kan det ibland vara rätt att helt enkelt inte göra någonting!

Handboken visar dig hur du med enkla åtgärder kan skapa ännu bättre förutsättningar i din täkt. De viktigaste livsmiljöerna i täkter generellt är bergbranter, rasbranter, jord- och sandslänter, upplagshögar med finare krossmaterial, gräsmarker, vattenmiljöer och små partier med lövskog.

Börja med att identifiera vilka livsmiljöer som förekommer i din täkt. Gör sedan en plan för artrikedom där du i en kartskiss markerar vilka åtgärder som bör sättas in var. Använd handboken som hjälp!

Fortsätt sedan med att skapa bättre förutsättningar i dina identifierade miljöer. Generellt är det bra att områdena hålls öppna och inte växer igen. Behåll de karga och näringsfattiga förhållandena. I slänter är det exempelvis bra att skapa solexponerade ytor som blottar jordmaterial och sand. I fuktiga partier - ofta i täktbotten - går det bra att skapa vattenmiljöer med varierad utbredning och djup. Bergbranterna som omger täkterna kan göras mer variationsrika. Spräng exempelvis ut hyllor som kan användas av häckande fåglar och bevara alla bergbranter där det sipprar fram vatten. Tänk på att det går att lämna bergbranter även i efterbehandlingskedet och ändå lämna området säkert. Lagg exempelvis upp stenblock som naturligt avgränsar omgivande mark mot branterna.

**Enetjärn Natur 2015**

